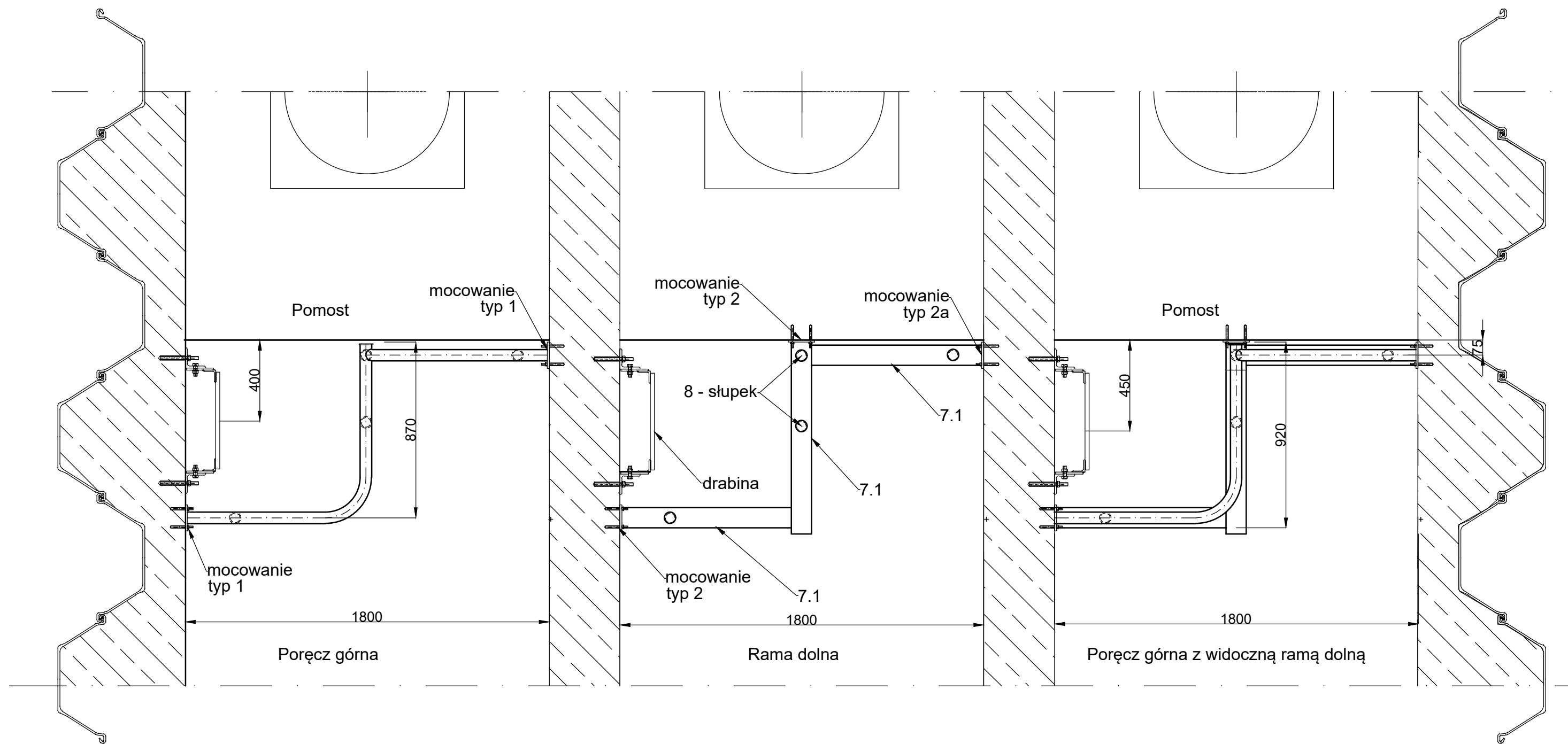
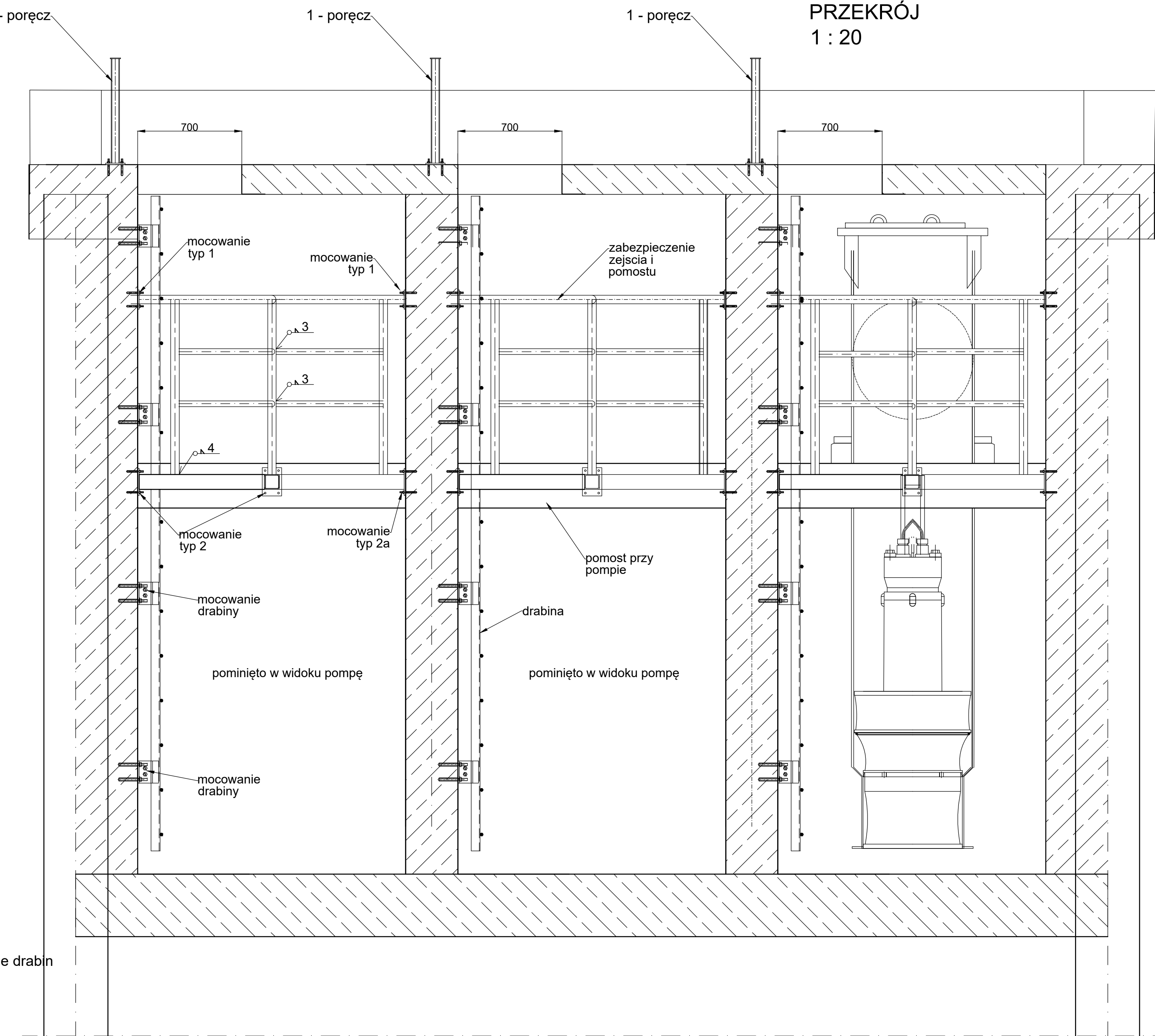
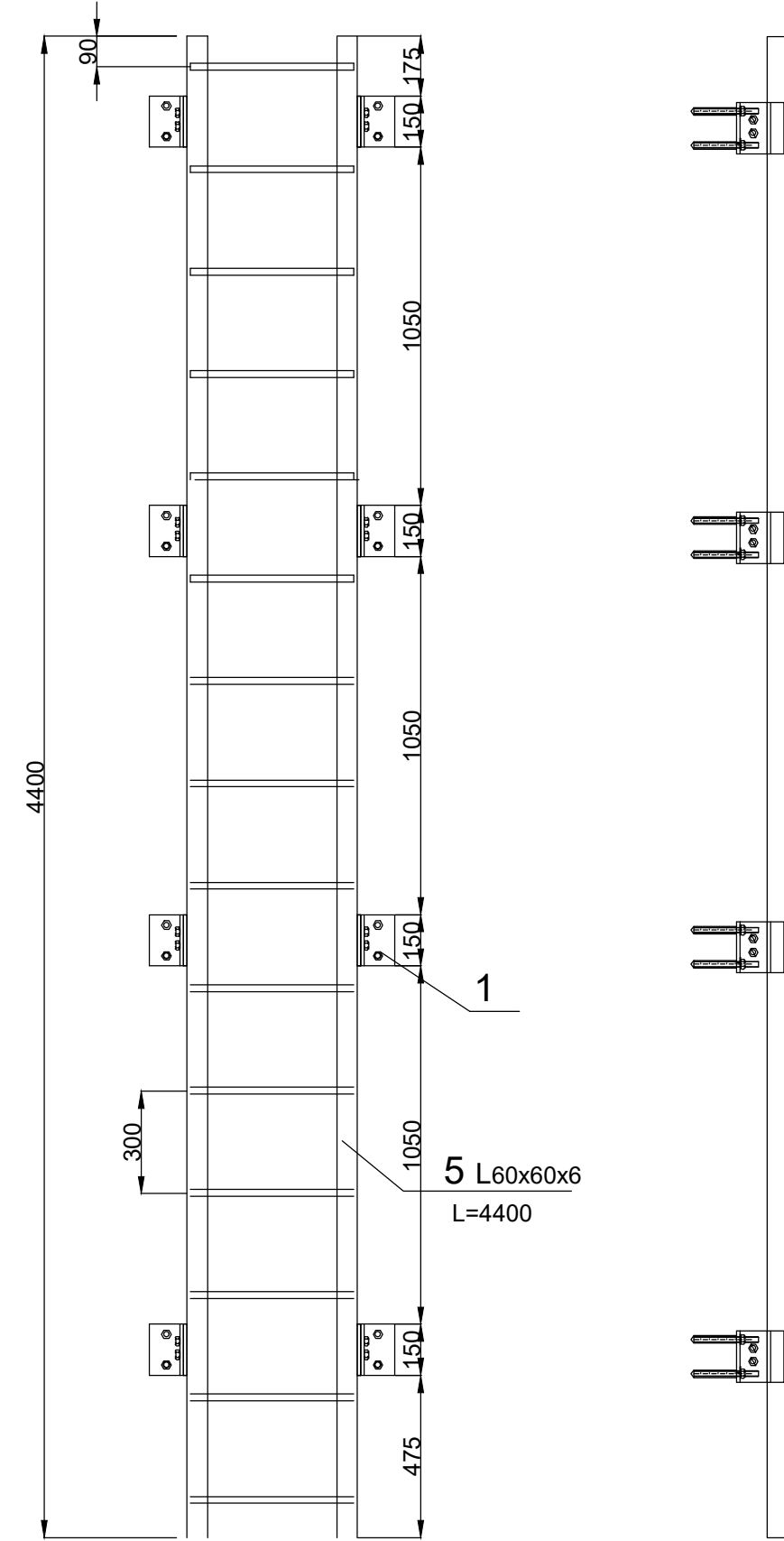


Poz.22. Mocowanie drabin

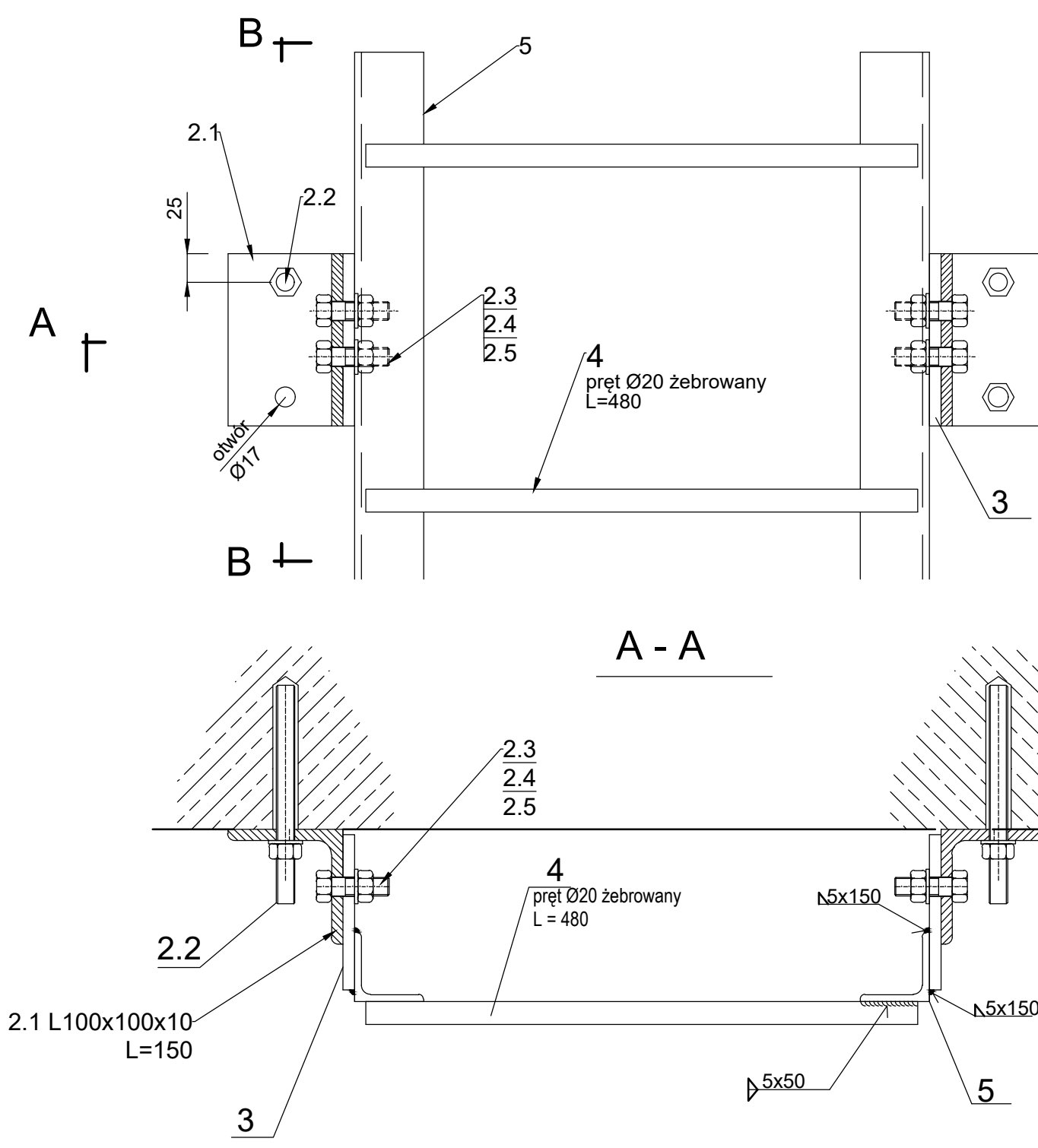


PRZEKRÓJ  
1 : 20

Drabina  
1 : 20

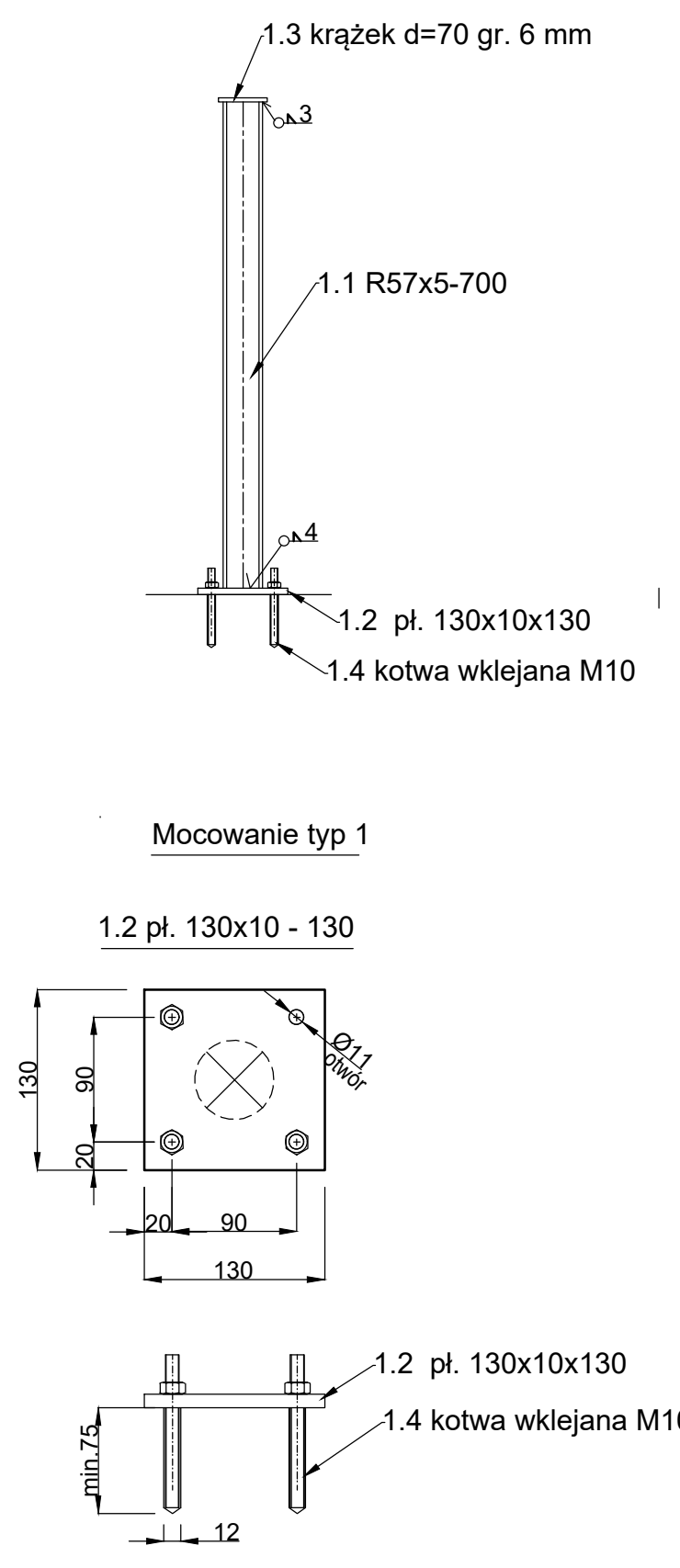


Drabina - szczegóły  
1 : 5

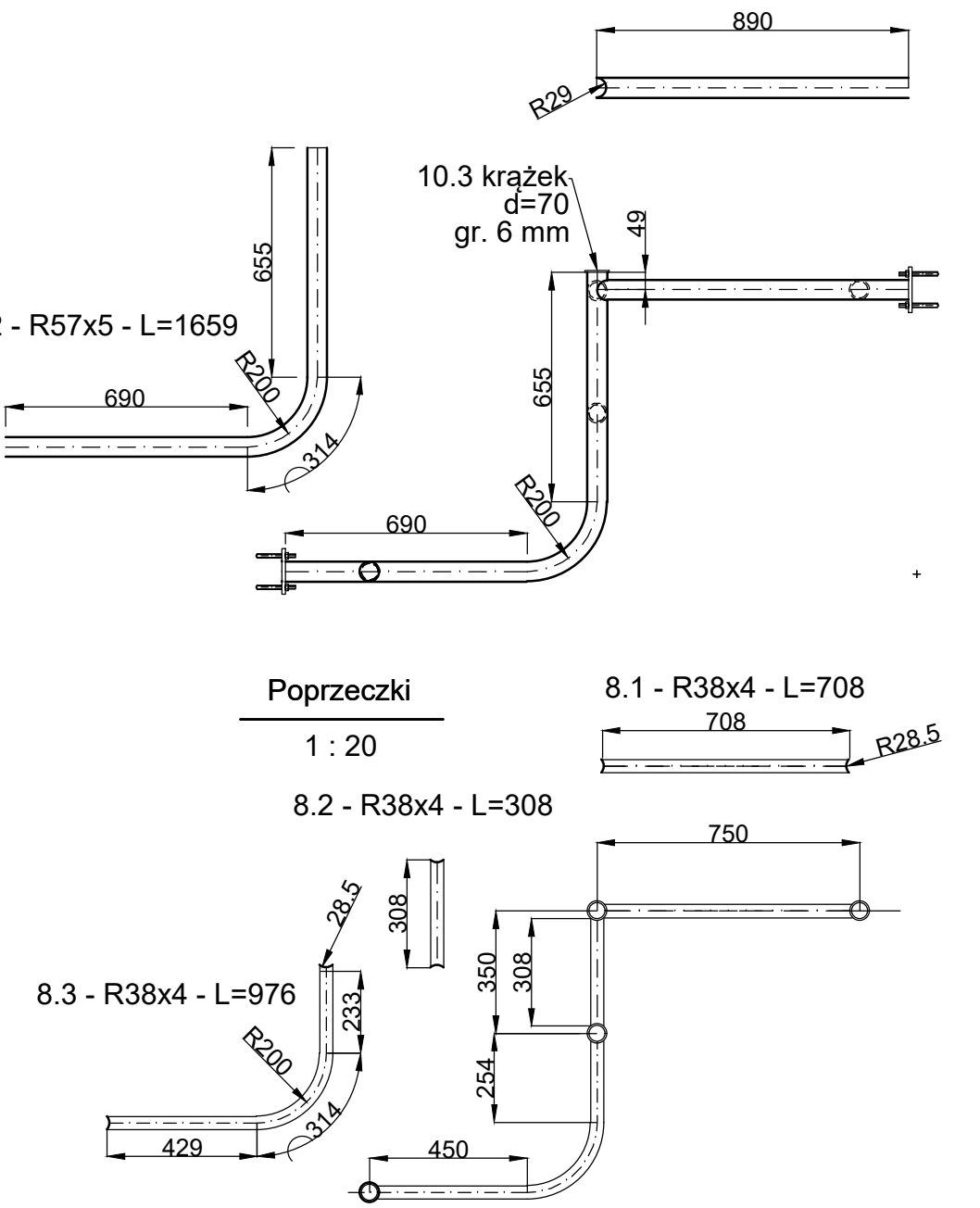


A - A

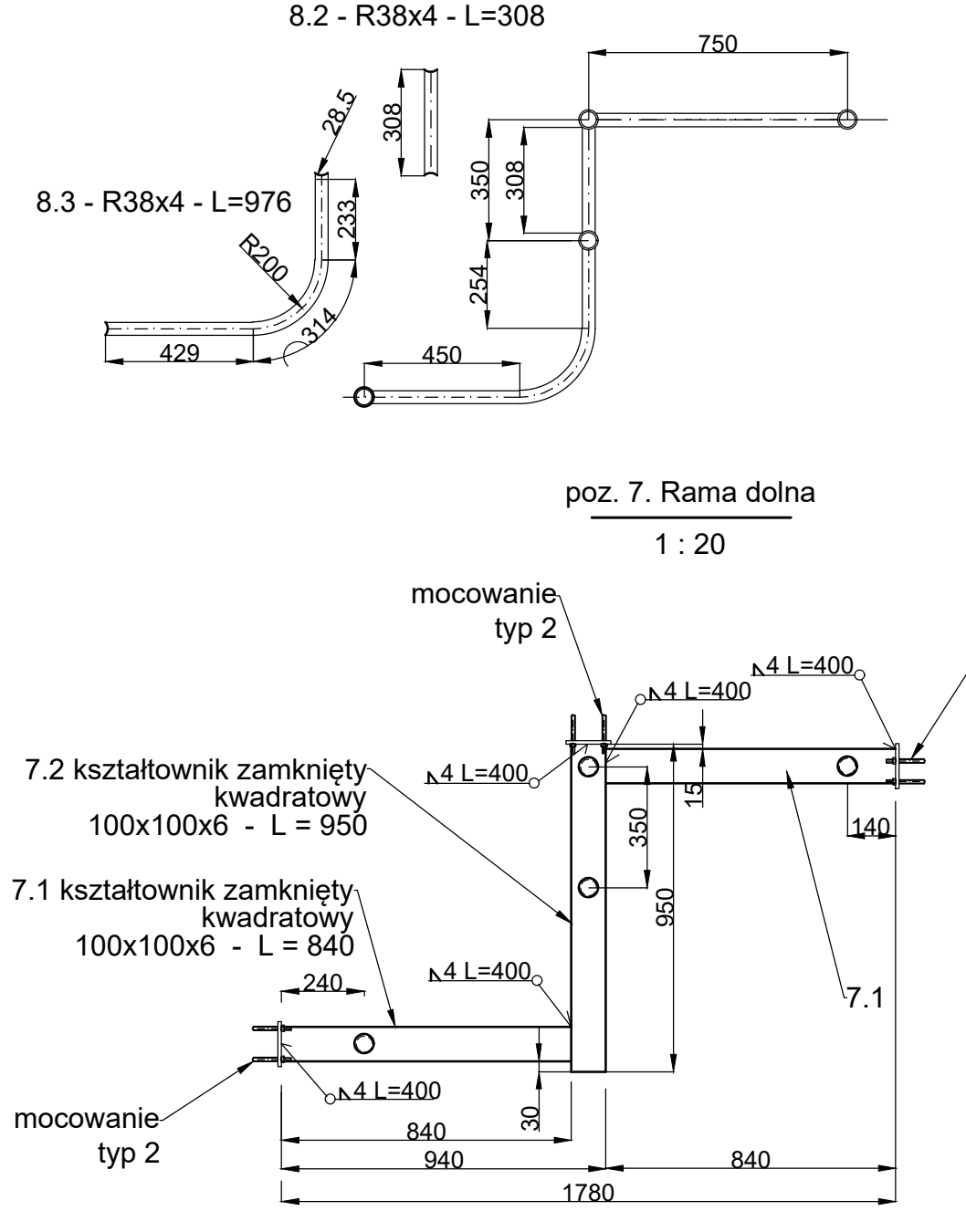
Poz.1. Poręcze  
1 : 10



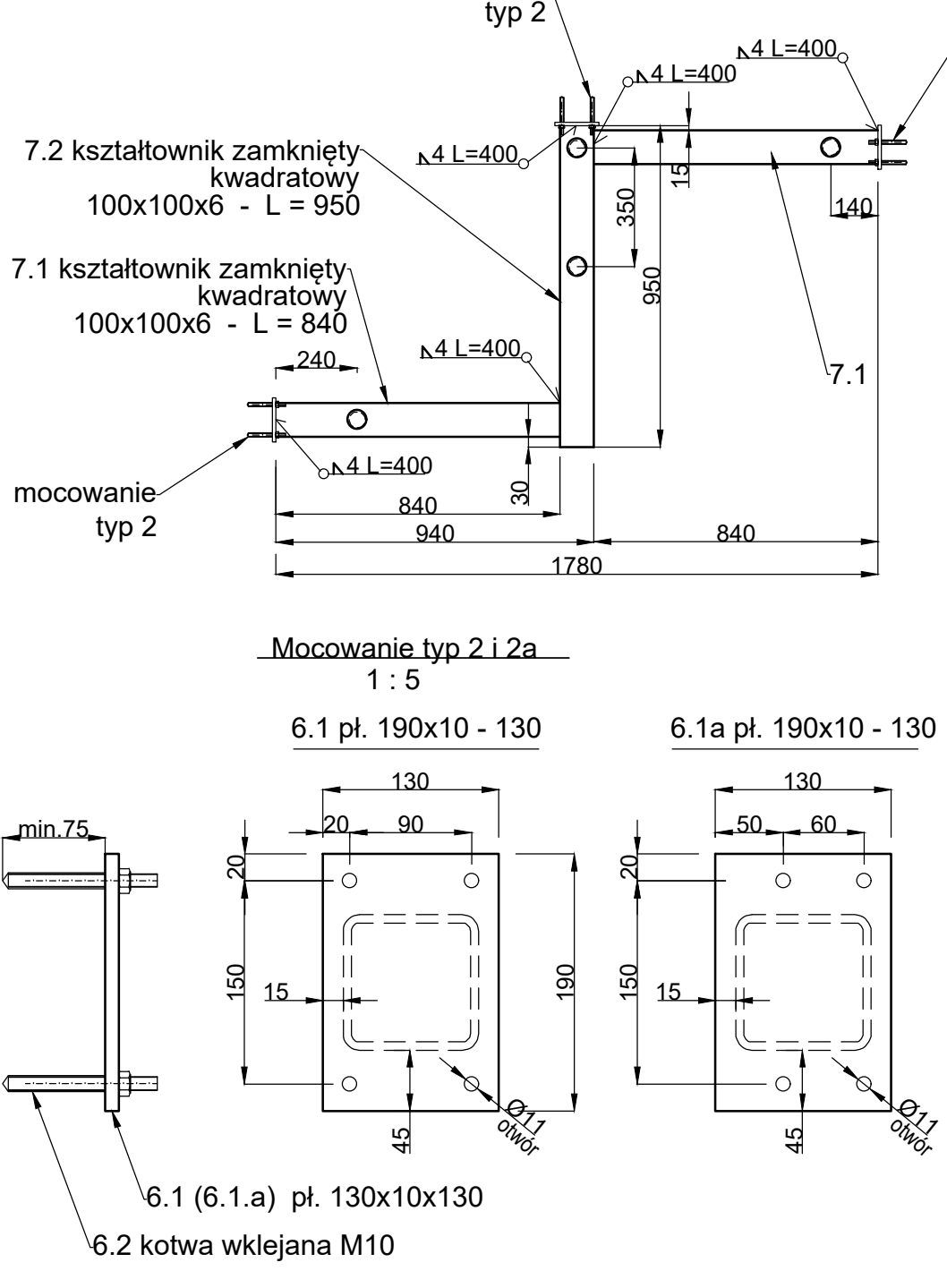
Poręcze  
1 : 20



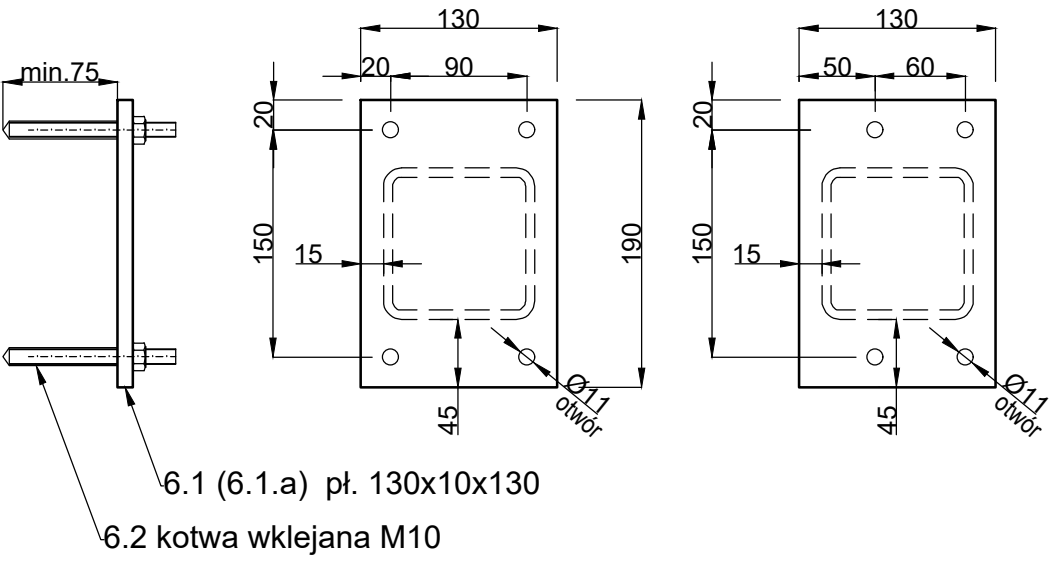
Poprzeczki  
1 : 20



poz. 7. Rama dolna  
1 : 20




Mocowanie typ 2 i 2a  
1 : 5



10.3	krążek d=70 mm gr. 6 mm	1	0.23	0.23	304	1104	materiał 70x70 mm
10.2	R57x5	1	10.65	10.65	304	1659	gięta
10.1	R57x5	1	5.72	5.72	304	890	
10	Poręcze	3	16.60	49.80			
9.3	R38x4	2	3.30	6.60	304	976	gięta
9.2	R38x4	2	1.04	2.08	304	308	
9.1	R38x4	2	2.39	4.78	304	708	
9	Poprzeczki	3	13.48	40.38			
8	Słupki - R57x5	3 x 4	7.54	90.44	304	1175	
7.1	kształtownik zamknięty kwadratowy 100x100x6	1	16.15	16.15	304	950	
7.1	kształtownik zamknięty kwadratowy 100x100x6	2	12.58	25.16	304	840	
7	Rama dolna	3	41.31	123.93			
6.2	kotwa wklejana M10	4	----	----			pręt 110
6.1a	pl. 130x10	1	1.94	1.94	304	190	
6.1	pl. 130x10	2	1.94	3.88	304	190	
6	Mocowania typ 2 i 2a	3	5.86	17.58			
1.4	kotwa wklejana M10	4	----	----			pręt 110
1.2	pl. 130x10	1	1.33	1.33	304	130	
1	Mocowania typ 1 jak mocowanie poręczy drabin	2	1.33	2.66			
	ZABEZPIECZENIE	3	274.99	824.97			
5	L 60x60x6	2	23.85	47.70	304	4400	
4	pręt Ø20 zębkowany	15	1.19	17.85	B500SP	480	zębkowany
3	pl. 150x10	8	1.60	12.80	304	135	
PN/ /M-82144	2.5 nakrętka M16-6-B-Fe/Zn5	2	36.2	1000	0.073		
PN/ /M-82005	2.4 podkładka 17 Fe/Zn5	2	11.3	1000	0.023		
PN/ /M-82101	2.3 śruba M16x50-5.8-B-Fe/Zn5	2	105	1000	0.21		
2.2	kotwa wklejana M16	2	----	----			pręt 190
2.1	L100x100x10	1	2.27	2.27	304	150	
2	Mocowanie drabin	8	2.58	20.64			
1.4	kotwa wklejana M10	4	----	----			pręt 110
1.3	krążek d=70 mm gr. 6 mm	1	0.23	0.23	304		materiał 70x70 mm
1.2	pl. 130x10	1	1.33	1.33	304	130	
1.1	R57x5	1	4.49	4.49	304	700	
1	Poręcze	2	6.05	12.10			
	DRABINY	3	110.29	330.87			
NORMA RYSUNEK	Poz.	Wyszczególnienie	Ilość szt	jednost. całkowita Masa w kg	Materiał	Wymiar mm	Uwagi

Uwaga:  
1. Elementy scalać przez spawanie:  
poprzeczki do słupków spoina 3 mm  
pozostałe elementy spoina 4 mm

Zleciodawca <b>Gmina Miasta Gdańska</b> ul. Nowe Ogrody 8/12 80-803 Gdańsk	Stadium <b>PW</b> Zlecenie	Projekt Budowa pompowni Rudniki przy ul. Zawodzie w Gdańsku
Pracownia Projektowa  Gdańskie Wody Spółka z o.o. 40-601 Gdańsk, ul. Andrzejkiewicza 5	Data 12.2021	Nazwa rysunku <b>Pompownia Wyposażenie Drabiny i balustrady wewnętrzne</b>
Projektował mgr inż. Waldemar Warzecha	Część Hydrotechniczna	Numer rysunku <b>4.3.4.1</b>
Opracował mgr inż. Tadeusz Rózniewski	Skala <b>1:20 1:10 1:5</b>	Ram. <b>0</b>
Sprawdził mgr inż. Tadeusz Rózniewski	3603/Gd/88	